



A.C.S. Mtb Academy  
CUI 34299340  
Sediul operational: Sos Iancului, Nr 27 A, Bl. 105 D, Sc A, Et 7, Ap 38, Sector 2,  
Bucuresti  
Tel: +40 755122111  
E-mail: [razvan.juganaru@mtbacademy.com](mailto:razvan.juganaru@mtbacademy.com)  
[razvan.juganaru@yahoo.com](mailto:razvan.juganaru@yahoo.com)

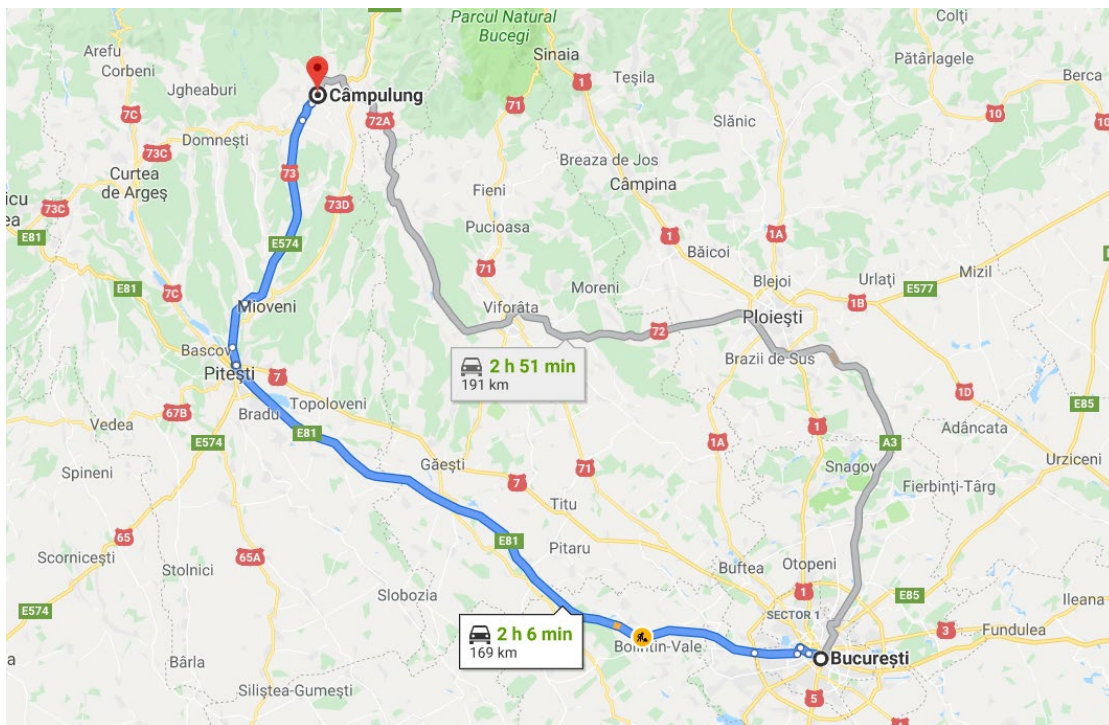
## Ghid tehnic MTB ACADEMY CUP (XCE)

### Detalii cursa

**Denumire:** MTB ACADEMY CUP (Campionatul National XCE Elite, U23, Juniori, Cadeti, Master, Amatori, Copii)

**Organizator:** A.C.S. MTB Academy in parteneriat cu Federatia Romana de Ciclism

**Locatie:** Campulung Muscel, Judetul Arges, la 170 km de Bucuresti



**Format:** Cross-Country Eliminator (XCE) pe un traseu de 0.8 km cu o diferență de nivel de 20 m (conform Garmin Connect)

**Data de desfasurare:** 22 septembrie 2022

**Ora de start:** 12:00



A.C.S. Mtb Academy  
CUI 34299340  
Sediul operational: Sos Iancului, Nr 27 A, Bl. 105 D, Sc A, Et 7, Ap 38, Sector 2,  
Bucuresti  
Tel: +40 755122111  
E-mail: [razvan.juganaru@mtbacademy.com](mailto:razvan.juganaru@mtbacademy.com)  
[razvan.juganaru@yahoo.com](mailto:razvan.juganaru@yahoo.com)

*Categorii in Campionatul National XCE:*

- XCE | Elite & U23 | Masculin
- XCE | Elite & U23 | Feminin
- XCE | Juniori & Cadeti | Masculin
- XCE | Juniori & Cadeti | Feminin
- XCE | Master & Amatori OPEN 19+ ani (Licentiatii) | Masculin
- XCE | Master & Amatori OPEN 19+ ani (Licentiatii) | Feminin
- XCE | Copii A 13-14 | Masculin
- XCE | Copii A 13-14 | Feminin
- XCE | Copii B 11-12 | Masculin
- XCE | Copii B 11-12 | Feminin
- XCE | Copii C 9-10 | Masculin
- XCE | Copii C 9-10 | Feminin
- XCE | Copii D1 7-8 | Masculin
- XCE | Copii D1 7-8 | Feminin
- XCE | Copii D2 5-6 | Masculin
- XCE | Copii D2 5-6 | Feminin

*Pagina web oficiala:* <https://www.ridersclub.ro/ro/competitie-ciclism/mtb-academy-cup-xce-2023>

*Inscrieri:* <https://www.ridersclub.ro/ro/competitie-ciclism/mtb-academy-cup-xce-2023#inscrieri>

**Regulamente**

Competitia respecta regulamentele UCI si FRC. Regulamentul complet poate fi consultat la adresa  
[http://www.uci.ch/mm/Document/News/Rulesandregulation/17/29/73/4MTB-E-1.01.2017\\_English.pdf](http://www.uci.ch/mm/Document/News/Rulesandregulation/17/29/73/4MTB-E-1.01.2017_English.pdf)  
<https://www.uci.org/docs/default-source/rules-and-regulations/part-i-general-organisation/1-gen-20200612-e.pdf>  
<https://www.uci.org/docs/default-source/rules-and-regulations/03022020-mtb-eng-left-column.pdf>



A.C.S. Mtb Academy  
CUI 34299340  
Sediul operational: Sos. Iancului, Nr 27 A, Bl. 105 D, Sc A, Et 7, Ap 38, Sector 2,  
Bucuresti  
Tel: +40 755122111  
E-mail: [razvan.juganaru@mtbacademy.com](mailto:razvan.juganaru@mtbacademy.com)  
[razvan.juganaru@yahoo.com](mailto:razvan.juganaru@yahoo.com)

### Inscrierea in eveniment

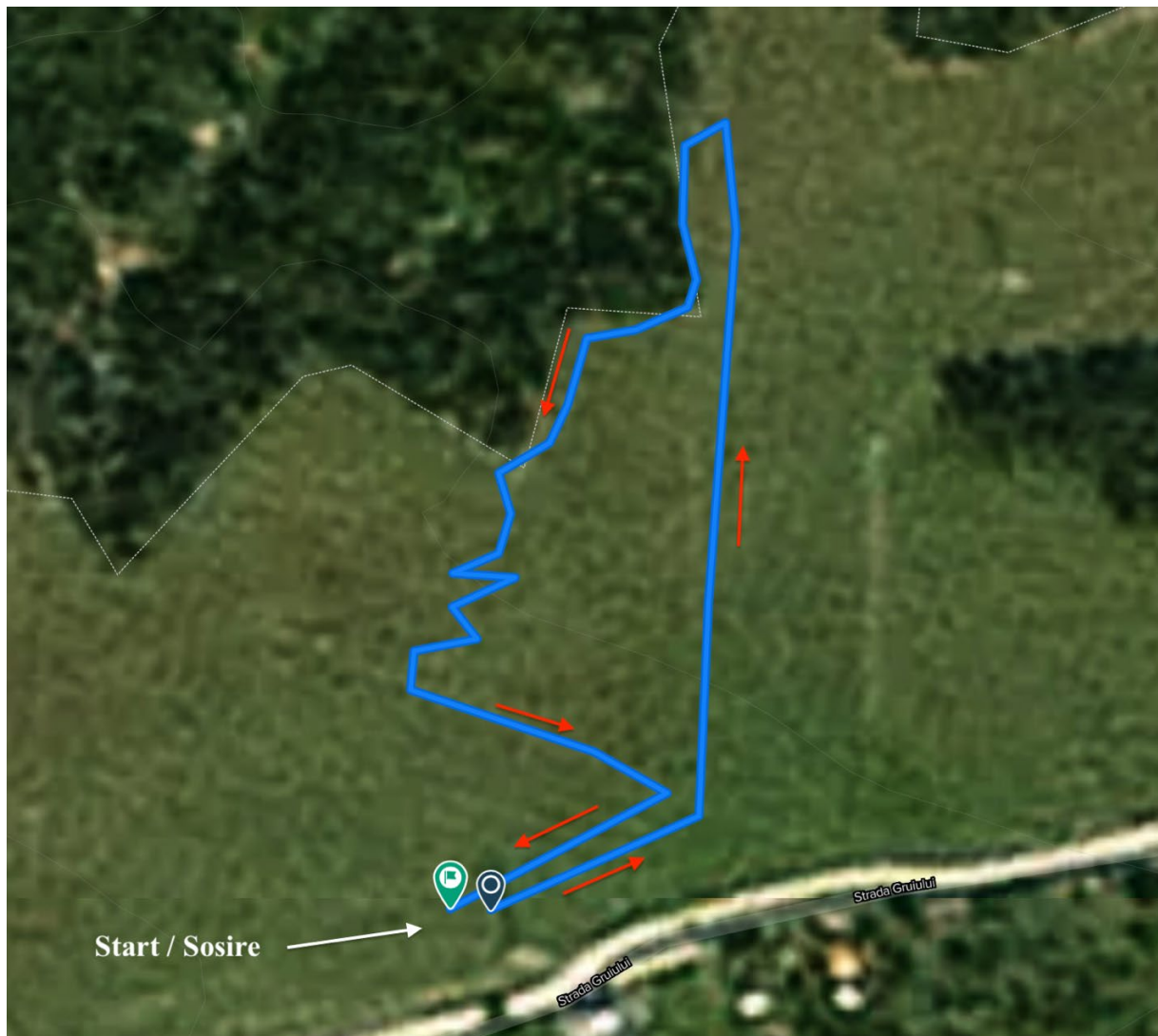
Pentru participare este necesară înscrierea prin pagina oficială, accesibilă prin link-ul de aici:

<https://www.ridersclub.ro/ro/competitie-ciclism/mtb-academy-cup-xce-2023#inscrieri>

**Sportivii din categoriile Elite trebuie sa detina o licenta UCI valida.**

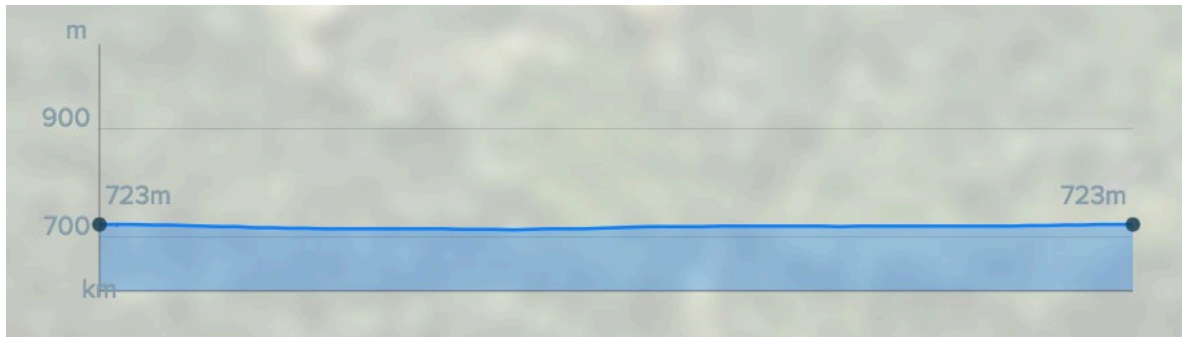
Sportivii amatori trebuie sa detina o licenta de amatori emisa de Federatia Romana de Ciclism pentru anul 2023.

**Traseu:** <https://www.bikemap.net/en/r/11924437/#17.14/45.268292/25.019934>





A.C.S. Mtb Academy  
CUI 34299340  
Sediul operational: Sos. Iancului, Nr 27 A, Bl. 105 D, Sc A, Et 7, Ap 38, Sector 2,  
Bucuresti  
Tel: +40 755122111  
E-mail: [razvan.juganaru@mtbacademy.com](mailto:razvan.juganaru@mtbacademy.com)  
[razvan.juganaru@yahoo.com](mailto:razvan.juganaru@yahoo.com)



#### **Cronometrare**

Evenimentul va fi cronometrat electronic, cu cip-uri de unica folosinta.

#### **Ridicarea numerelor**

Verificarea licentelor, care este obligatorie, si preluarea numerelor de concurs se va face vineri 22 septembrie, intre orele 08:00 – 10:00, la secretariatul competitiei aflat la zona de start de pe strada Richard, nr 67 (45.267276, 25.019981). Oricare sportiv care nu reuseste sa ridice numarul de concurs in intervalele specificate are obligatia de a anunta organizatorul care va anunta comisia de arbitri. In caz contrar nu i se va permite alinierea la start.

#### **Echipament**

Bicicleta trebuie sa fie una de tip MTB si sa fie in stare buna de functionare. Casca este obligatorie. Numarul de concurs este obligatoriu unul pe ghidonul bicicletei si unul pe spatele concurentului. Pentru vizibilitate acesta trebuie fixat in fata, pe ghidonul bicicletei cât și pe spate, la nivelul soldurilor.

#### **Minim de participanti**

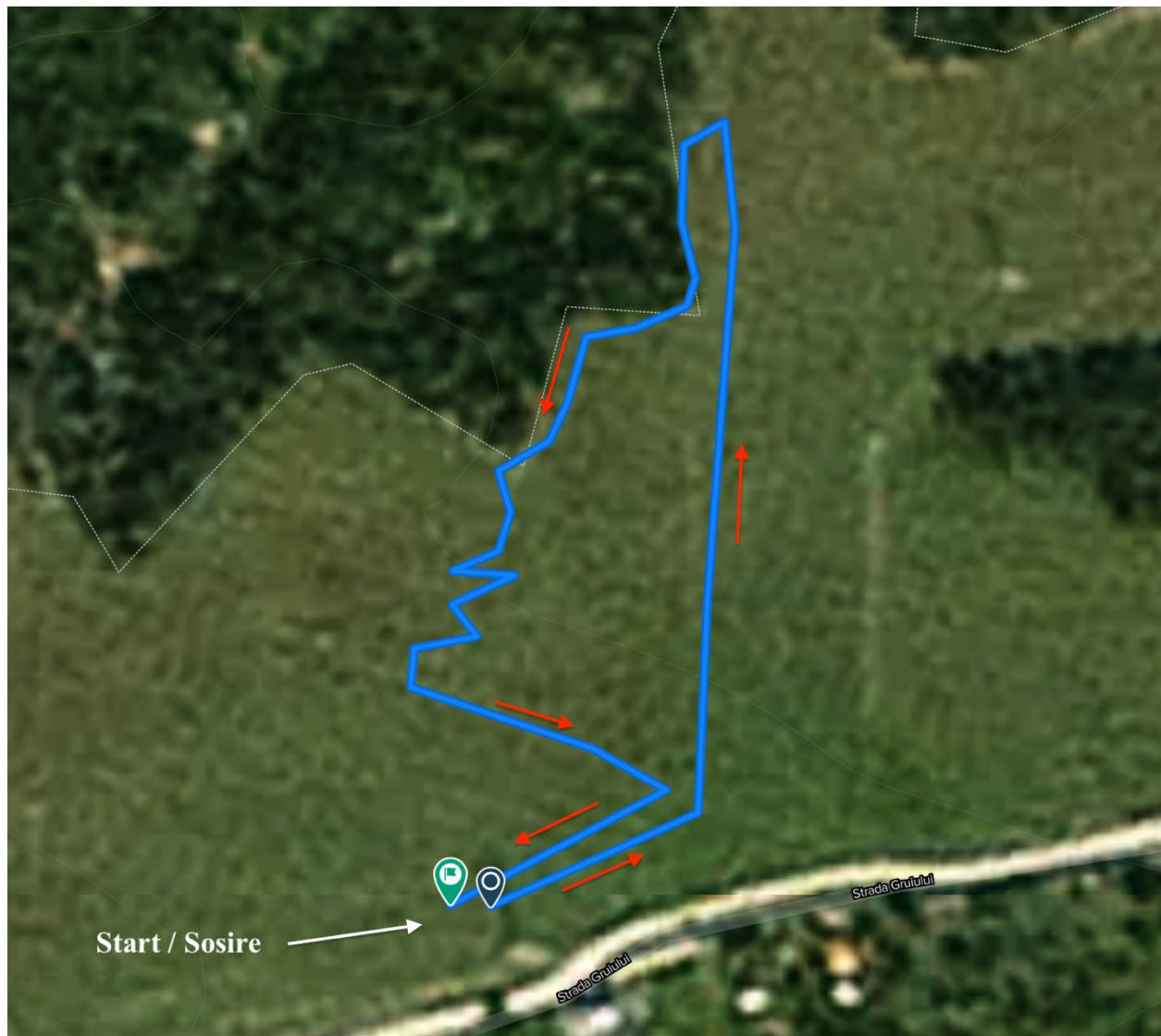
Daca la o categorie nu vor fi minim 8 participanti, prin decizia delegatului tehnic al FRC impreuna cu organizatorul si cu Presedintele Comisiei de Arbitri, aceasta se va comasa cu o categorie superioara. Decizia va fi comunicata in cadrul sedintei tehnice care va avea loc inaintea primului start din calificari.



A.C.S. Mtb Academy  
CUI 34299340  
Sediul operational: Sos. Iancului, Nr 27 A, Bl. 105 D, Sc A, Et 7, Ap 38, Sector 2,  
Bucuresti  
Tel: +40 755122111  
E-mail: [razvan.juganaru@mtbacademy.com](mailto:razvan.juganaru@mtbacademy.com)  
[razvan.juganaru@yahoo.com](mailto:razvan.juganaru@yahoo.com)

### Zona de start

Zona de Start va fi amenajata in apropierea **Strazii Richard nr. 67**, municipiul Campulung. Coordonatele GPS sunt 45.267132, 25.019386. Pozitionarea zonei de Start este semnalizata in imaginea de mai jos.





A.C.S. Mtb Academy  
CUI 34299340  
Sediul operational: Sos Iancului, Nr 27 A, Bl. 105 D, Sc A, Et 7, Ap 38, Sector 2,  
Bucuresti  
Tel: +40 755122111  
E-mail: [razvan.juganaru@mtbacademy.com](mailto:razvan.juganaru@mtbacademy.com)  
[razvan.juganaru@yahoo.com](mailto:razvan.juganaru@yahoo.com)

### Categoriile de concurs

- XCE | Elite & U23 | Masculin
- XCE | Elite & U23 | Feminin
- XCE | Juniori & Cadeti | Masculin
- XCE | Juniori & Cadeti | Feminin
- XCE | Master & Amatori OPEN 19+ ani (Licentiatii) | Masculin
- XCE | Master & Amatori OPEN 19+ ani (Licentiatii) | Feminin
- XCE | Copii A 13-14 | Masculin
- XCE | Copii A 13-14 | Feminin
- XCE | Copii B 11-12 | Masculin
- XCE | Copii B 11-12 | Feminin
- XCE | Copii C 9-10 | Masculin
- XCE | Copii C 9-10 | Feminin
- XCE | Copii D1 7-8 | Masculin
- XCE | Copii D1 7-8 | Feminin
- XCE | Copii D2 5-6 | Masculin
- XCE | Copii D2 5-6 | Feminin

\*daca la una din categoriile nu sunt minim 8 participanti, categoria se uneste cu urmatoarea superioara

### Servicii/ facilitati disponibile la zona de start

- Asistenta medicala
- Puncte de prim ajutor
- Asistenta tehnica
- Zona de alimentare si hidratare
- Toalete
- Spalare biciclete



A.C.S. Mtb Academy  
CUI 34299340  
Sediul operational: Sos Iancului, Nr 27 A, Bl. 105 D, Sc A, Et 7, Ap 38, Sector 2,  
Bucuresti  
Tel: +40 755122111  
E-mail: [razvan.juganaru@mtbacademy.com](mailto:razvan.juganaru@mtbacademy.com)  
[razvan.juganaru@yahoo.com](mailto:razvan.juganaru@yahoo.com)

### Procedura de start

Vor exista starturi separate pentru fiecare categorie:

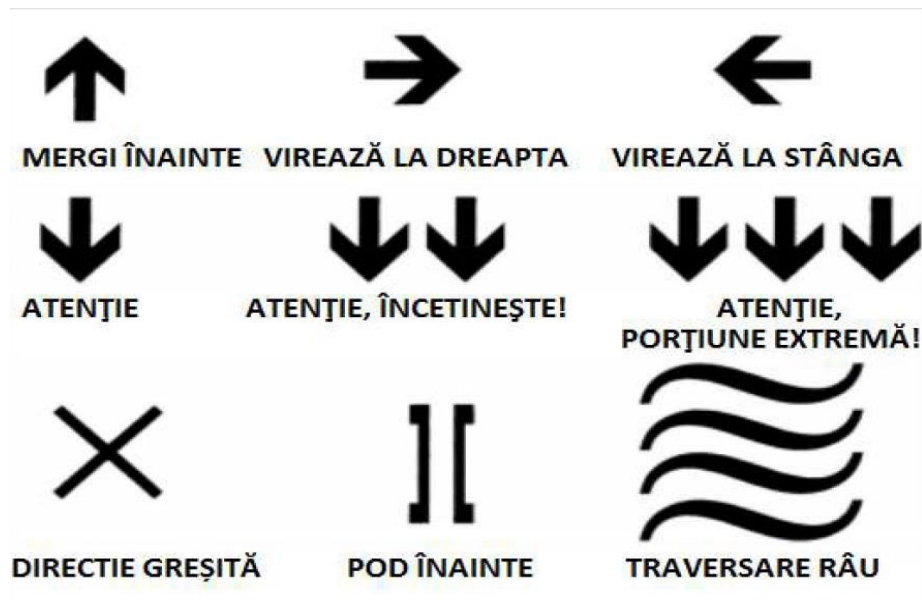
- 10.00: Sedinta tehnica XCE Copii
- 10.15: Alinierea la start a concurentilor pentru calificari XCE (toate categoriile de copii)
- 10.20: Startul primului sportiv in Calificari XCE (start la 1 min, (toate categoriile de copii)
- 11.20: Alinierea la start pentru Semifinale (toate categoriile de copii) XCE
- 11.30: Start in Semifinale (toate categoriile de copii) XCE
- 12:10: Alinierea la start pentru Finalele Mici (toate categoriile de copii) XCE
- 12:20: Start in Semifinale (toate categoriile de copii) XCE
- 12:50: Alinierea la start pentru Finale (toate categoriile de copii) XCE
- 13:00: Start in Finale (toate categoriile de copii) XCE
- 13.30: Sedinta tehnica pt toate categoriile Elite/Juniori/Master/Amatori
- 13.45: Alinierea la start a concurentilor pentru calificari XCE (toate categoriile)
- 13.50: Startul primului sportiv in Calificari XCE (start la 1 min, toate categoriile)
- 14:50: Alinierea la start pentru Semifinale (toate categoriile) XCE
- 15:00: Start in Semifinale (toate categoriile) XCE
- 15:40: Alinierea la start pentru Finalele Mici (toate categoriile) XCE
- 15:10: Start in Semifinale (toate categoriile) XCE
- 15:40: Alinierea la start pentru Finale (toate categoriile) XCE
- 15:50: Start in Finale (toate categoriile) XCE
- 16:30: Festivitatea de premiere pentru Campionatul de XCE

Grila de start va fi stabilita in functie de ordinea inscrierii in eveniment. Startul va fi dat de catre arbitru de start dupa urmatoarea procedura: anunturi cu 3 minute, 2 minute, 1 minut si 30 secunde inainte de start, urmate de anuntul conform caruia startul se va da oricand in urmatoarele 15 secunde.



A.C.S. Mtb Academy  
CUI 34299340  
Sediul operational: Sos Iancului, Nr 27 A, Bl. 105 D, Sc A, Et 7, Ap 38, Sector 2,  
Bucuresti  
Tel: +40 755122111  
E-mail: [razvan.juganaru@mtbacademy.com](mailto:razvan.juganaru@mtbacademy.com)  
[razvan.juganaru@yahoo.com](mailto:razvan.juganaru@yahoo.com)

### Semne utilizate pe traseu



### Contestatii

Orice concurent care considera ca a fost prejudiciat prin orice fel de actiune/decizie din timpul concursului poate depune o contestatie adresata juriului de concurs dupa ce el/ea a trecut linia de sosire.

Contestatia asupra rezultatelor trebuie sa fie intocmita in scris si trebuie sa fie semnata si depusa la 15 minute de la afisarea rezultatelor inregistrate, impreuna cu o taxa de 100 lei, conform normelor financiare in vigoare. Taxa va fi returnata in cazul admiterii contestatiei.

Daca o contestatie este facuta de unul din primii cinci concurenti clasati, ceremonia de decernare a premiilor va fi amanata pana la luarea unei decizii. Deciziile juriului de concurs privind interpretarea reglementarilor tehnice pentru care sunt necesare masuri disciplinare si asupra oricaror contestatii primite in conformitate cu cele de mai sus vor fi definitive.

### Programul evenimentului

#### Joi, 21 septembrie

- 16.00: Deschiderea traseului pentru antrenamente libere XCE si XCO
- 19.00: Inchiderea traseului pentru antrenamente libere XCE si XCO





A.C.S. Mtb Academy  
CUI 34299340  
Sediul operational: Sos Iancului, Nr 27 A, Bl. 105 D, Sc A, Et 7, Ap 38, Sector 2,  
Bucuresti  
Tel: +40 755122111  
E-mail: [razvan.juganaru@mtbacademy.com](mailto:razvan.juganaru@mtbacademy.com)  
[razvan.juganaru@yahoo.com](mailto:razvan.juganaru@yahoo.com)

### Vineri, 22 septembrie

- 08:00: Deschiderea traseului pentru antrenamente libere XCE si XCO
- 08:00: Deschidere procedura validare licente XCE
- 10:00: Inchidere procedura validare licente XCE
- 10:00: Inchiderea traseului pentru antrenamente libere XCE si XCO
- 10:00: Sedinta tehnica XCE Copii
- 10:15: Alinierea la start a concurentilor pentru calificari XCE (toate categoriile de copii)
- 10:20: Startul primului sportiv in Calificari XCE (start la 1 min, (toate categoriile de copii)
- 11:20: Alinierea la start pentru Semifinale (toate categoriile de copii) XCE
- 11:30: Start in Semifinale (toate categoriile de copii) XCE
- 12:10: Alinierea la start pentru Finalele Mici (toate categoriile de copii) XCE
- 12:20: Start in Semifinale (toate categoriile de copii) XCE
- 12:50: Alinierea la start pentru Finale (toate categoriile de copii) XCE
- 13:00: Start in Finale (toate categoriile de copii) XCE
- 13:30: Sedinta tehnica pt toate categoriile Elite/Juniori/Master/Amatori
- 13:45: Alinierea la start a concurentilor pentru calificari XCE (toate categoriile)
- 13:50: Startul primului sportiv in Calificari XCE (start la 1 min, toate categoriile)
- 14:50: Alinierea la start pentru Semifinale (toate categoriile) XCE
- 15:00: Start in Semifinale (toate categoriile) XCE
- 15:40: Alinierea la start pentru Finalele Mici (toate categoriile) XCE
- 15:10: Start in Semifinale (toate categoriile) XCE
- 15:40: Alinierea la start pentru Finale (toate categoriile) XCE
- 15:50: Start in Finale (toate categoriile) XCE
- 16:30: Festivitatea de premiere pentru Campionatul de XCE
- 16:30: Deschiderea traseului pentru antrenamente libere XCO
- 17:00: Deschidere procedura validare licente XCO
- 19:00: Inchidere procedura validare licente XCO
- 19:30: Inchiderea traseului pentru antrenamente libere XCO
- 19:30: Sedinta tehnica

### Sambata, 23 septembrie

- 07:00: Deschiderea traseului pentru antrenamente libere XCO
- 08:00: Inchiderea traseului pentru antrenamente libere XCO
- 08:20: Alinierea la Start pentru participantii categoriilor de copii D2 (5-6 ani) si D1 (7-8 ani)
- 08:30: Start pentru participantii categoriilor de copii D2 (5-6 ani) si D1 (7-8 ani)
- 08:50: Alinierea la Start pentru participantii curselor de copii C (9-10 ani)
- 09:00: Start pentru participantii curselor de copii C (9-10 ani)
- 09:30: Alinierea la Start pentru participantii curselor de copii B (11-12 ani)
- 09:45: Start pentru participantii curselor de copii B (11-12 ani)
- 10:15: Alinierea la start pentru participantii curselor de copii A (13-14 ani)
- 10:30: Start pentru participantii curselor de copii A (13-14 ani)



A.C.S. Mtb Academy  
CUI 34299340  
Sediul operational: Sos Iancului, Nr 27 A, Bl. 105 D, Sc A, Et 7, Ap 38, Sector 2,  
Bucuresti  
Tel: +40 755122111  
E-mail: [razvan.juganaru@mtbacademy.com](mailto:razvan.juganaru@mtbacademy.com)  
[razvan.juganaru@yahoo.com](mailto:razvan.juganaru@yahoo.com)

- 11.30: Alinierea la start pentru participantii curselor Cadeti M/F, Amatori M/F, Master 1 M, Master 2 M, Master 3 M, Master F
- 11.45: Start pentru participantii curselor Cadeti M/F, Amatori M/F, Master 1 M, Master 2 M, Master 3 M, Master F
- 13.30: Alinierea la start pentru participantii curselor Elite M/F, U23 M/F si Juniori M/F
- 13.45: Start pentru participantii curselor curselor Elite M/F, U23 M/F si Juniori M/F
- 15.45: Festivitatea de premiere (la zona de start de pe strada Richard, nr 67 (45.267276, 25.019981))

#### Observatie

La antrenamentul oficial sportivii sunt obligati sa poarte numerele pe ghidon.

#### Premii

- Decernarea tricourilor de Campioni Nationali

#### Premiere

- 15.45: Premiere Elite, U23, Juniori, Cadeti, Copii, Amatori si Master la zona de start de pe strada Richard, nr 67 (45.267276, 25.019981)

#### Traseul

- **Elite, U23, Juniori, Cadeti, Amatori, Master:** 0,8 km / tura cu diferenta de nivel de 20 m
- **Copii A, B, C, D1, D2:** 0,4 km / tura cu diferenta de nivel de 10 m

#### Alte informatii

- Accesul si zona de parcare a masinilor participantilor este organizata la urmatoarele coordonate: [45.267119, 25.020647](https://www.google.com/maps/place/45.267119,25.020647).
- Ambulanta la fata locului va fi amplasata in apropierea zonei de Start-Sosire, la urmatoarele coordonate: [45.267132, 25.019386](https://www.google.com/maps/place/45.267132,25.019386).
- Pe traseu vom avea un dispozitiv de patru posturi de asistenta medicala, un ATV de interventie si o Ambulanta.
- Pe traseu vom avea un dispozitiv de 5 posturi cu arbitrii si 5 posturi cu voluntari.
- Cel mai apropiat spital: Spitalul Municipal Campulung (Str. Dr. Costea, Nr. 8, Campulung Muscel, Jud. Arges) / Telefon: 0248510100 / 0248511102 / 0248511114.

#### Urgente

**Numere de urgenta.** Pentru orice tip de urgenta in timpul concursului, sunt la dispozitie numerele de telefon: 0755 122 111 sau 0746 577 150. Aceste numere se regasesc si pe numarul de concurs.

**Abandonul.** In caz de abandon participantul se angajeaza sa trimita un SMS la numerele de urgenta mentionate pe numarul de concurs, prin care anunta numarul, numele si motivul abandonului.



A.C.S. Mtb Academy  
CUI 34299340  
Sediul operational: Sos. Iancului, Nr 27 A, Bl. 105 D, Sc A, Et 7, Ap 38, Sector 2,  
Bucuresti  
Tel: +40 755122111  
E-mail: [razvan.juganaru@mtbacademy.com](mailto:razvan.juganaru@mtbacademy.com)  
[razvan.juganaru@yahoo.com](mailto:razvan.juganaru@yahoo.com)

**Accidentele.** In caz de accidentare, interventia se face conform planului de interventii in caz de urgenta, agreat si semnat de echipajul medical prezent la eveniment. Participantii vor oferi prioritate vehiculelor de interventie si ATV-urile oficiale. Acestea ofera suport medical si logistic.

#### **Posibilitati de cazare**

- <http://ciobanasu.ro/>
- <https://popasulciclistului.ro>
- <https://www.facebook.com/lyvinfront/>
- <http://www.pensiunea-valea-ursului.ro/>
- [https://www.hotelscombined.com/Hotel/Pensiunea\\_Brancoveneasca.htm](https://www.hotelscombined.com/Hotel/Pensiunea_Brancoveneasca.htm)
- [http://www.unbaiatsiofata.ro/Site\\_pensiune/servicii.html](http://www.unbaiatsiofata.ro/Site_pensiune/servicii.html)
- [http://www.muscelul.ro/hotel\\_muscelul/hotel\\_muscelul.html](http://www.muscelul.ro/hotel_muscelul/hotel_muscelul.html)
- Casa in A – 6pers – 0745 149 129
- <https://www.olx.ro/oferta/cazare-pensiune-IDceOZB.html>

#### **Contact Organizator**

- Juganaru Razvan
- Tel +40755122111
- [razvan.juganaru@yahoo.com](mailto:razvan.juganaru@yahoo.com)