



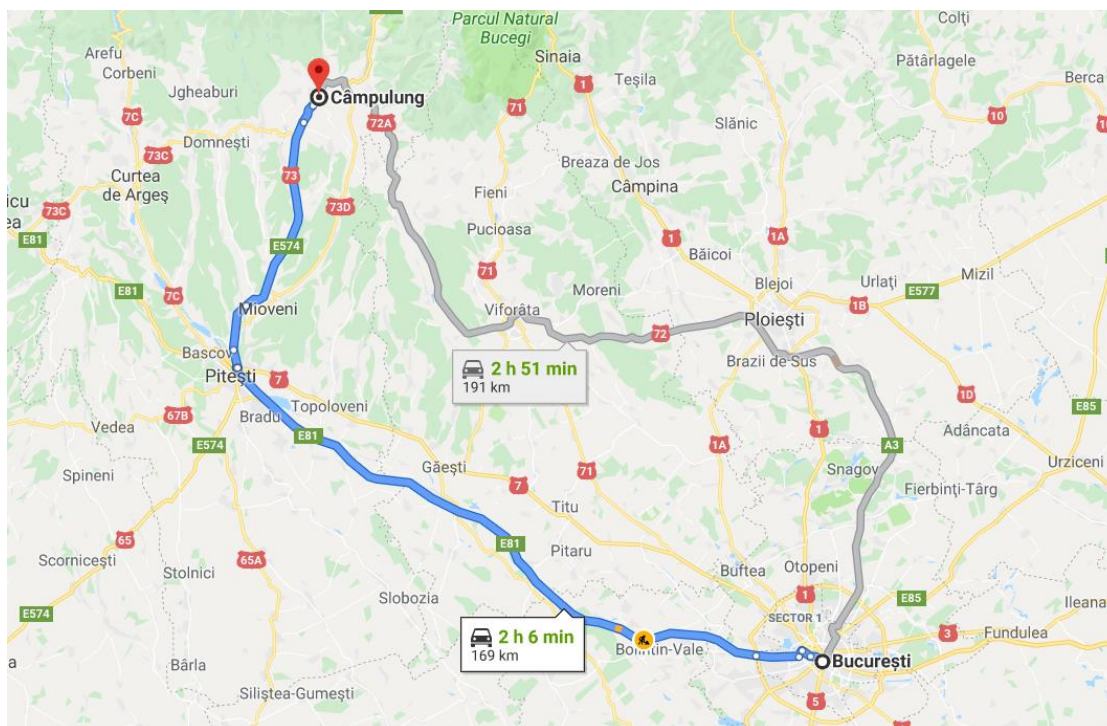
## Ghid tehnic MTB ACADEMY CUP (XCE)

### Detalii cursa

*Denumire:* MTB ACADEMY CUP (Campionat National XCE Elite, Master si Amatori)

*Organizator:* A.C.S. MTB Academy in parteneriat cu Federatia Romana de Ciclism

*Locatie:* Campulung Muscel, Judetul Arges, la 170 km de Bucuresti



*Format:* Cross-Country Olimpic Eliminator (XCE) pe un traseu de 900m cu o diferenta de nivel de 20 m (conform Garmin Connect)

*Data de desfasurare:* 9 august 2020

*Ora de start:* 11:00



*Categorii in Campionatul National Elite:*

**ELITE Masculin (Juniori + U23 + Elite) | ELITE Feminin (Juniori + U23 + Elite) | Master + Amatori Masculin | Master + Amatori Feminin**

*Pagina web oficiala:* <https://www.ridersclub.ro/ro/competitie-ciclism/mtb-academy-cup-xce-2020>

*Inscrieri:* <https://www.ridersclub.ro/ro/competitie-ciclism/mtb-academy-cup-xce-2020#inscrieri>

### **Regulamente**

Competitia respecta regulamentele UCI si FRC. Regulamentul complet poate fi consultat la adresa [http://www.uci.ch/mm/Document/News/Rulesandregulation/17/29/73/4MTB-E-1.01.2017\\_English.pdf](http://www.uci.ch/mm/Document/News/Rulesandregulation/17/29/73/4MTB-E-1.01.2017_English.pdf)  
<https://www.uci.org/docs/default-source/rules-and-regulations/part-i-general-organisation/1-gen-20200612-e.pdf>  
<https://www.uci.org/docs/default-source/rules-and-regulations/03022020-mtb-eng-left-column.pdf>

### **Inscrierea in eveniment**

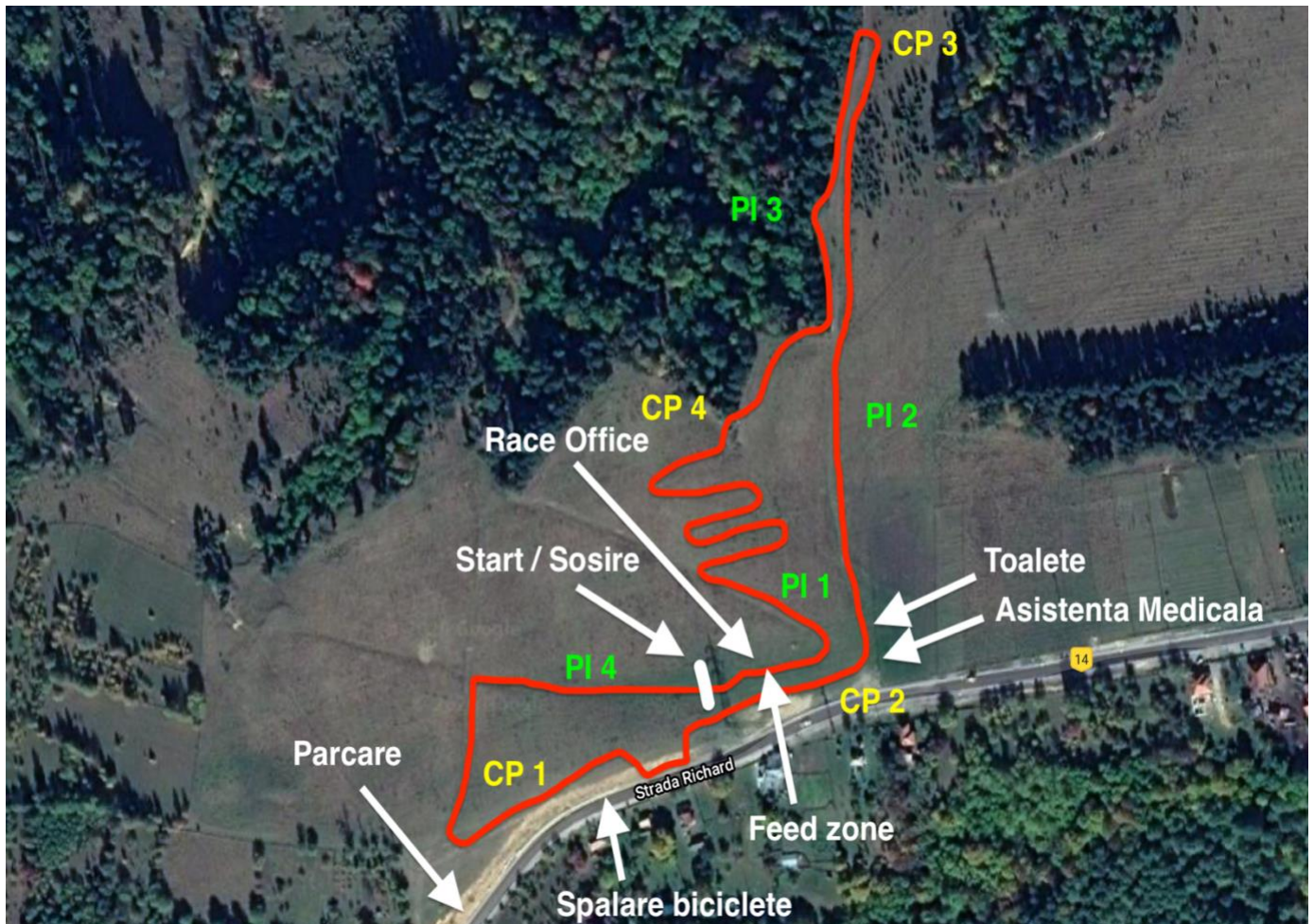
Inscrierile pentru sportivii din categoriile Elite UCI se fac prin mail la adresa [office@federatiadeciclism.ro](mailto:office@federatiadeciclism.ro) cat si pe site-ul competitiei <https://www.ridersclub.ro/ro/competitie-ciclism/mtb-academy-cup-xce-2020#inscrieri> pana la data de 6 august 2020 - ora 16:00.

**Sportivii din categoriile Elite trebuie sa detina o licenta UCI valida.**

Sportivii amatori / Master trebuie sa detina o licenta corespunzatoare categoriei la care vor participa, emisa de Federatia Romana de Ciclism pentru anul 2020.



Traseu: [https://www.bikemap.net/en/r/5005028/#/z17/45.2696654,25.0179076/google\\_hybrid](https://www.bikemap.net/en/r/5005028/#/z17/45.2696654,25.0179076/google_hybrid)







### **Cronometrare**

Evenimentul va fi cronometrat electronic, cu cip-uri de unica folosinta.

### **Ridicarea pachetului de concurs si a numerelor**

Verificarea licentelor, care este obligatorie, si preluarea numerelor de concurs se vor face vineri 7 august, intre orele 16:00 – 20:00, la secretariatul competitiei aflat la zona de start de pe strada Richard, nr 67 (45.267276, 25.019981). Sportivii care nu reusesc sa ridice numarul de concurs in intervalele specificate au obligatia de a anunta organizatorul care va anunta comisia de arbitri. In caz contrar, alinierea la start nu va fi permisa.

### **Echipament**

Bicicleta trebuie sa fie una de tip MTB si sa fie in stare buna de functionare. Casca este obligatorie. Numarul de concurs este obligatoriu: unul pe ghidonul bicicletei si unul pe spatele concurentului. Pentru vizibilitate acesta trebuie fixat in fata, pe ghidonul bicicletei cat si pe spate, la nivelul soldurilor.

### **Minim de participanti**

Daca la o categorie nu vor fi minim 5 participanti, prin decizia delegatului tehnic al FRC impreuna cu organizatorul si cu Presedintele Comisiei de Arbitri, aceasta se va comasa cu o categorie superioara. Decizia va fi comunicata in cadrul sedintei tehnice.

### **Zona de alimentare / asistenta tehnica**

Evenimentul va avea integrata o zona de alimentare / asistenta tehnica:

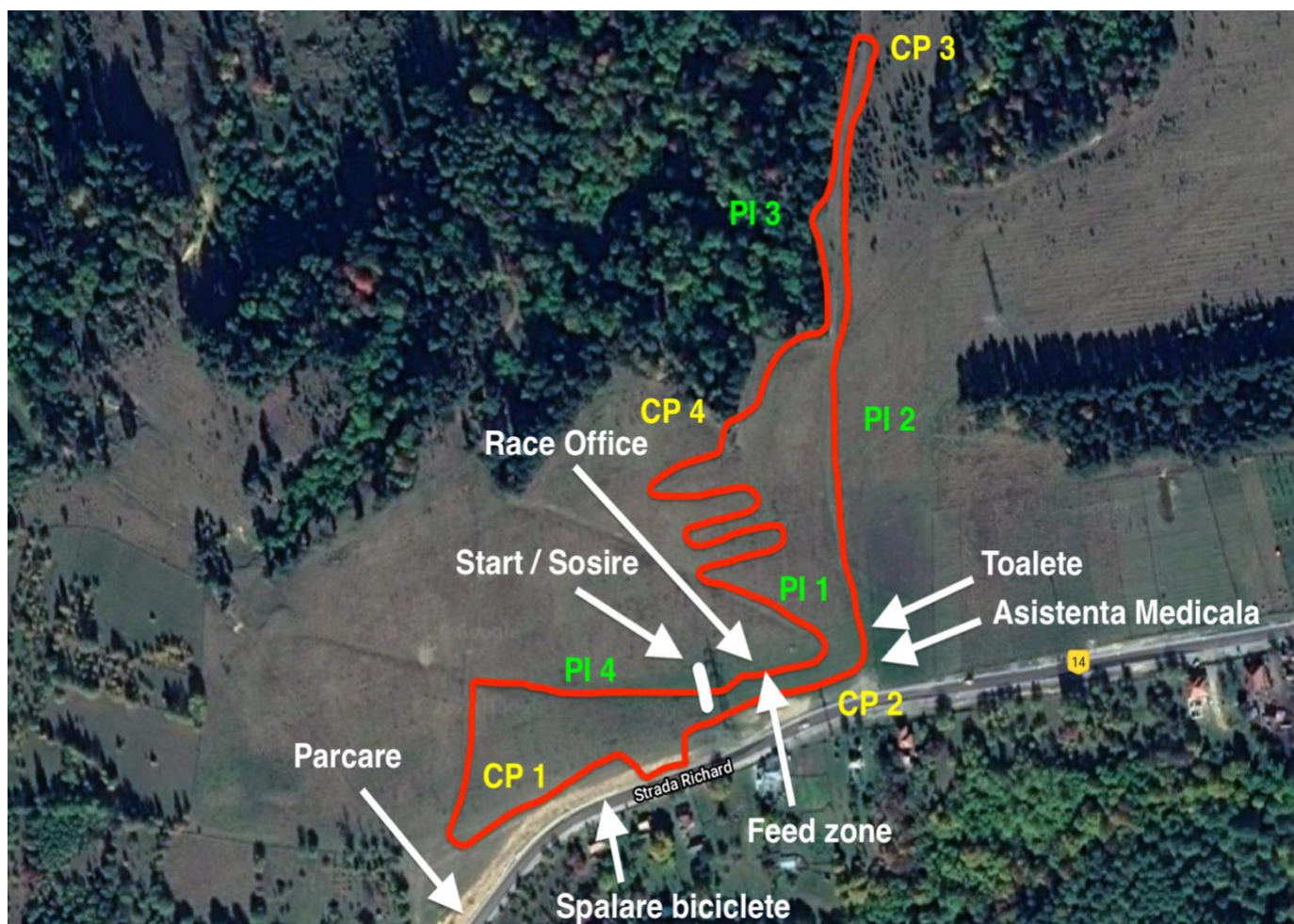
- (1) La zona de start: 45.267162, 25.019316





### Zona de start

Zona de Start va fi amenajata in apropierea **Strazii Richard 67**, municipiul Campulung. Coordonatele GPS sunt 45.267132, 25.019386. Pozitionarea zonei de Start este semnalizata in imaginea de mai jos.





## **CATEGORII DE CONCURS**

### **Adulti:**

- Elite Masculin/Feminin Open (Juniori, U 23, Elite)
- Master + Amatori Masculin/Feminin Open (Licentiatii)

### **Durata:**

Se va realiza sesiune de calificari cu start la 1 minut. Primii 8 timpi se vor califica pentru semifinale.

Din fiecare mansa de semifinale se vor califica in finala primii 2 timpi.

Se va realiza o singura tura de 900m pentru fiecare sesiune.

### **Servicii / facilitati disponibile la zona de start**

- Asistenta medicala
- Puncte de prim ajutor
- Asistenta tehnica
- Zona de alimentare si hidratare
- Toalete
- Spalare biciclete

### **Procedura de start**

Vor exista starturi separate pentru fiecare categorie:

- 11.00: Alinierea la Start in Calificari pentru participantii categoriilor Master + Amatori (Masculin/Feminin)
- 11.40: Alinierea la Start in Calificari pentru participantii categoriilor Elite (Masculin/Feminin)
- 12.30: Alinierea la Start in Semifinale pentru participantii categoriilor Master + Amatori (Masculin/Feminin)
- 13.00: Alinierea la Start in Finale pentru participantii categoriilor Master + Amatori (Masculin/Feminin)
- 13.20: Alinierea la Start in Semifinale pentru participantii categoriilor Elite (Masculin/Feminin)
- 13.40: Alinierea la Start in Finale pentru participantii categoriilor Elite (Masculin/Feminin)

Ordinea la start in calificari se va face pe baza unei liste de start ce va fi publicata in seara zilei de 7 august. Aceasta va avea la baza ordinea inversa fata de ordinea de inscriere.

Ordinea intrarii la grila de start in semifinale si in finale se va face pe baza timpilor obtinuti in etapa anterioara respectiv calificari/semifinale. Sportivul cu timpul cel mai scurt va intra primul si isi va alege pozitia in grila de start.





### **Contestatii**

Orice concurent care considera ca a fost prejudiciat prin orice fel de actiune/decizie din timpul concursului poate depune o contestatie adresata juriului de concurs dupa ce el/ea a trecut linia de sosire. Contestatia trebuie depusa de un reprezentant al clubului, care trebuie sa prezinte contestatia in scris, sa o semneze si sa o depuna la arbitrul principal in 15 minute de la finalul cursei impreuna cu o taxa de 100 lei.

Contestatia asupra rezultatelor trebuie sa fie intocmita in scris si trebuie sa fie semnata si depusa la 15 minute de la afisarea rezultatelor inregistrate, impreună cu o taxa de 100 lei, conform normelor financiare in vigoare. Taxa va fi returnata in cazul admiterii contestatiei.

Daca o contestatie este facuta de unul dintre primii cinci concurenti clasati, ceremonia de decernare a premiilor va fi amanata pana la luarea unei decizii.

Deciziile juriului de concurs privind interpretarea reglementarilor tehnice pentru care sunt necesare masuri disciplinare si asupra oricaror contestatii permise in conformitate cu cele de mai sus vor fi definitive.

### **PROGRAMUL EVENIMENTULUI**

#### **Duminica, 9 august 2020**

- 08.00: Deschierarea traseului pentru antrenamente oficiale
- 10.45: Inchiderea traseului pentru antrenamente oficiale
- 11.00: Alinierea la Start in Calificari pentru participantii categoriilor Master + Amatori (Masculin/Feminin)
- 11.40: Alinierea la Start in Calificari pentru participantii categoriilor Elite (Masculin/Feminin)
- 12.30: Alinierea la Start in Semifinale pentru participantii categoriilor Master + Amatori (Masculin/Feminin)
- 13.00: Alinierea la Start in Finale pentru participantii categoriilor Master + Amatori (Masculin/Feminin)
- 13.20: Alinierea la Start in Semifinale pentru participantii categoriilor Elite (Masculin/Feminin)
- 13.40: Alinierea la Start in Finale pentru participantii categoriilor Elite (Masculin/Feminin)
- 14.30: Festivitatea de premiere (la zona de start de pe strada Richard, nr 67) (45.267276, 25.019981)

#### **Observatie**

La antrenamentul oficial sportivii sunt obligati sa poarte numerele pe ghidon si sa respecte reglementarile din regulamentul special privind preventia infectiei cu Coronavirus.

#### **Premii**

- Decernarea Titlurilor de Campioni Nationali

#### **Premiere**

- 14.30: Festivitatea de premiere (la zona de start de pe strada Richard, nr 67) (45.267276, 25.019981)

#### **Traseul**

- **Toate categoriile** vor concura pe traseul de 900m cu 20m diferenta de nivel



### Alte informatii

- Sportivii sunt obligati sa respecte reglementarile din regulamentul special privind preventia infectiei cu Coronavirus.
- Accesul si zona de parcare a masinilor participantilor este organizata la urmatoarele coordonate: [45.267119](tel:45.267119), [25.020647](tel:25.020647).
- Ambulanta la fata locului va fi amplasata in apropierea zonei de Start-Sosire, la urmatoarele coordonate: [45.267132](tel:45.267132), [25.019386](tel:25.019386).
- Pe traseu vom avea un dispozitiv de doua posturi de asistenta medicala, un ATV de interventie si masina de la Serviciul Salvamont Arges.
- Pe traseu vom avea un dispozitiv de 3 posturi cu arbitrii si 4 posturi cu voluntari.
- Cel mai apropiat spital: Spitalul Municipal Campulung (Str. Dr. Costea, Nr. 8, Campulung Muscel, Jud. Arges) / Telefon: 0248510100 / 0248511102 / 0248511114.

### Urgente

**Numere de urgenta.** Pentru orice tip de urgenta in timpul concursului, sunt la dispozitie numerele de telefon: 0725 541 429 sau 0725 546 269. Aceste numere se regasesc si pe numarul de concurs.

**Abandonul.** In caz de abandon participantul se angajeaza sa trimita un SMS la numerele de urgenta mentionate pe numarul de concurs, prin care anunta numarul, numele si motivul abandonului.

**Accidentele.** In caz de accidentare, interventia se face conform planului de interventii in caz de urgenta, agreeat si semnat de echipajul medical prezent la eveniment. Participantii vor oferi prioritate vehiculelor de interventie si ATV-urile oficiale. Acestea ofera suport medical si logistic.

### Posibilitati de cazare

- [http://www.muscelul.ro/hotel\\_muscelul/hotel\\_muscelul.html](http://www.muscelul.ro/hotel_muscelul/hotel_muscelul.html)
- <http://www.pensiunea-valea-ursului.ro/>
- <http://ciobanasu.ro/>
- [https://www.hotelscombined.com/Hotel/Pensiunea\\_Brancoveneasca.htm](https://www.hotelscombined.com/Hotel/Pensiunea_Brancoveneasca.htm)
- [http://www.unbaiatsiofata.ro/Site\\_pensiune/servicii.html](http://www.unbaiatsiofata.ro/Site_pensiune/servicii.html)

### Contact Organizator

- Juganaru Razvan
- Tel +40755122111
- Razvan.juganaru@yahoo.com