

Ghid de rider Riders Club- La Broaste

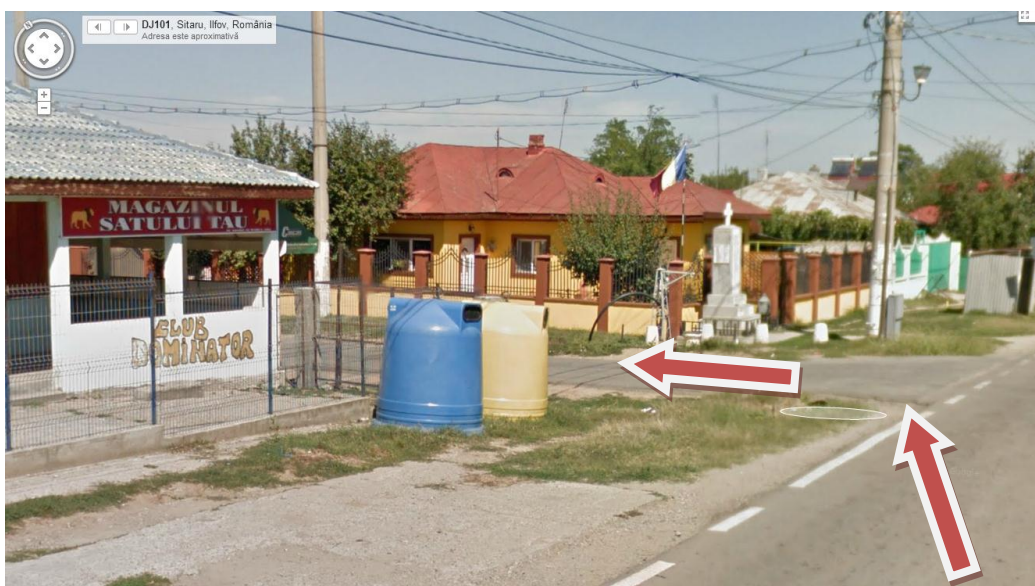
24 mai 2014

Detalii cursa

- Data de desfasurare: 24 mai 2014
- Zona de start: Islazul localitatii Sitaru, comuna Gradistea.
- Ora de start: 11:00. Programul complet al evenimentului poate fi regasit [aici](#).
- Hartile traseelor se regasesc [aici](#) si includ track-urile GPX/ KML, iar in formatul JPG puteti regasi Check Point-urile si celelalte puncte de asistenta de pe traseu.

Harta catre zona de start

- Pentru a consulta harta catre zona de start, dati click [aici](#).
- Pentru a ajunge la zona de start a evenimentului, din drumul principal al localitatii Sitarul (drumul judetean 101) se va face stanga, spre manastirea Sitaru, conform hartii de mai jos.



Ridicarea pachetului de concurs

Mall Promenada (Terasa): Joi, 22 mai, 12:00-14:00 si 17:30-20:30 • Vineri, 23 mai, 12:00-14:00 si 17:30-20:30 • In ziua evenimentului, in intervalul 8:00-10:30, doar pentru riderii inregistrati, din afara Bucurestiului

Ce sa-ti iei la tine in concurs

Bicicleta trebuie sa fie una de tip MTB si sa fie in stare buna de functionare. Este nevoie sa ai la tine un telefon incarcat si o copie a hartii concursului. Casca este obligatorie. Iti recomandam si o pereche de ochelari de ciclism. E bine sa ai la tine si o pompa, o camera, petice pentru reparat pana, presa de lant (in cazul in care il rupi), un set de imbusuri sau chei si putin ulei.

Asistenta Tehnica

La startul evenimentului La Broaste te va astepta un mecanic BikeXpert pentru ultimele reglaje, iar pe traseu vei gasi o trusa self-service BikeXpert cu chei, imbusuri, petice, pompe si ulei.

Traseul

Traseele vor fi definitivitate, curatate si marcate cu o zi inaintea evenimentului. Traseul este marcat cu vopsea roz ecologica, pe baza de creta, banda CUBE si banda Skil.

Detalii despre starea traseului vor fi oferite periodic in saptamana evenimentului.

Depasirea. In cazul oricarei depasiri, comunicarea trebuie sa fie cat mai clara intre cei doi rideri. Cel care depaseste are obligatia sa anunte intentia de a depasi. Strigand "STANGA" il anunti pe cel din fata ca vii pe partea stanga. Strigand " DREAPTA" il anunti pe cel din fata ca vei depasi pe partea dreapta. RESPECTA SI VEI FI RESPECTAT. Respecta-l pe cel care te depaseste.

Opritul. In cazul in care trebuie sa te opresti, inclusiv la punctele de alimentare, asigura-te ca nu jenezi alt participant si incearca, pe cat posibil, sa scoti bicicleta de pe traseu.

Deseurile. Daca ai ceva de aruncat, te rugam sa o faci la CP-uri sau la punctele de alimentare.

Cronometrarea

Ca in cazul majoritatii maratoanelor, si la concursurile Riders Club ceasul porneste pentru toti participantii la ora cand se striga start. La start, momentul trecerii peste prag inseamna doar verificarea faptului ca riderul a luat startul corect, la nivelul sau. Cipul inregistreaza timpul exact al fiecarui participant la finish.

Caz ipotetic:

Un riderul X are ora de start oficiala anuntata pe site la 11:10. Din motive organizatorice, se striga start la ora 11:15. X trece peste covorul de cronometrare la 11:17. La 13:17, X trece peste covorul de cronometrare la finish. Timpul cu care X apare in clasament este de 2:02. Cu alte cuvinte, ora de start pentru X este 11:15, iar ora de finish este 13:17.

Regulament complet poate fi consultat [aici](#).

Urgente

Numere de urgenta

Pentru orice tip de urgenta in timpul concursului, suna la numerele de telefon: 0725 541 429 sau 0725 546 269. Aceste numere se regasesc si pe numarul de concurs.

Abandonul. In cazul in care abandonezi, trimite un SMS la numerele de urgenta mentionate pe numarul de concurs, prin care anunti numarul, numele si motivul abandonului.

Accidentele. Este posibil ca in caz de accident al unui participant, tu sa fii la fata locului inainte echipelor medicale. In acest caz trebuie sa procedezi astfel:

- Daca esti primul la fata locului. Opreste-te, aduna cat mai multe informatii despre accident si trauma si transmite-le la numerele de urgenta aflate pe numarul de concurs.
- Daca esti al doilea la fata locului. Preia informatiile de la primul ajuns la fata locului si anunta cel mai apropiat punct de control, punct intermediar sau orice alt oficial al cursei.
- Daca ajungi mai tarziu. Opreste-te, vezi daca ai cum sa ajuti, iar daca nu, continua cursa.

Acorda prioritate ATV-urilor. ATV-urile oficiale ofera suport logistic echipelor de prim ajutor. Rugam toti participantii sa acorde prioritate acestor echipe.

Pentru a consulta ultimele detalii, vizitati [pagina web a evenimentului](#) si [pagina de Facebook Riders Club](#).